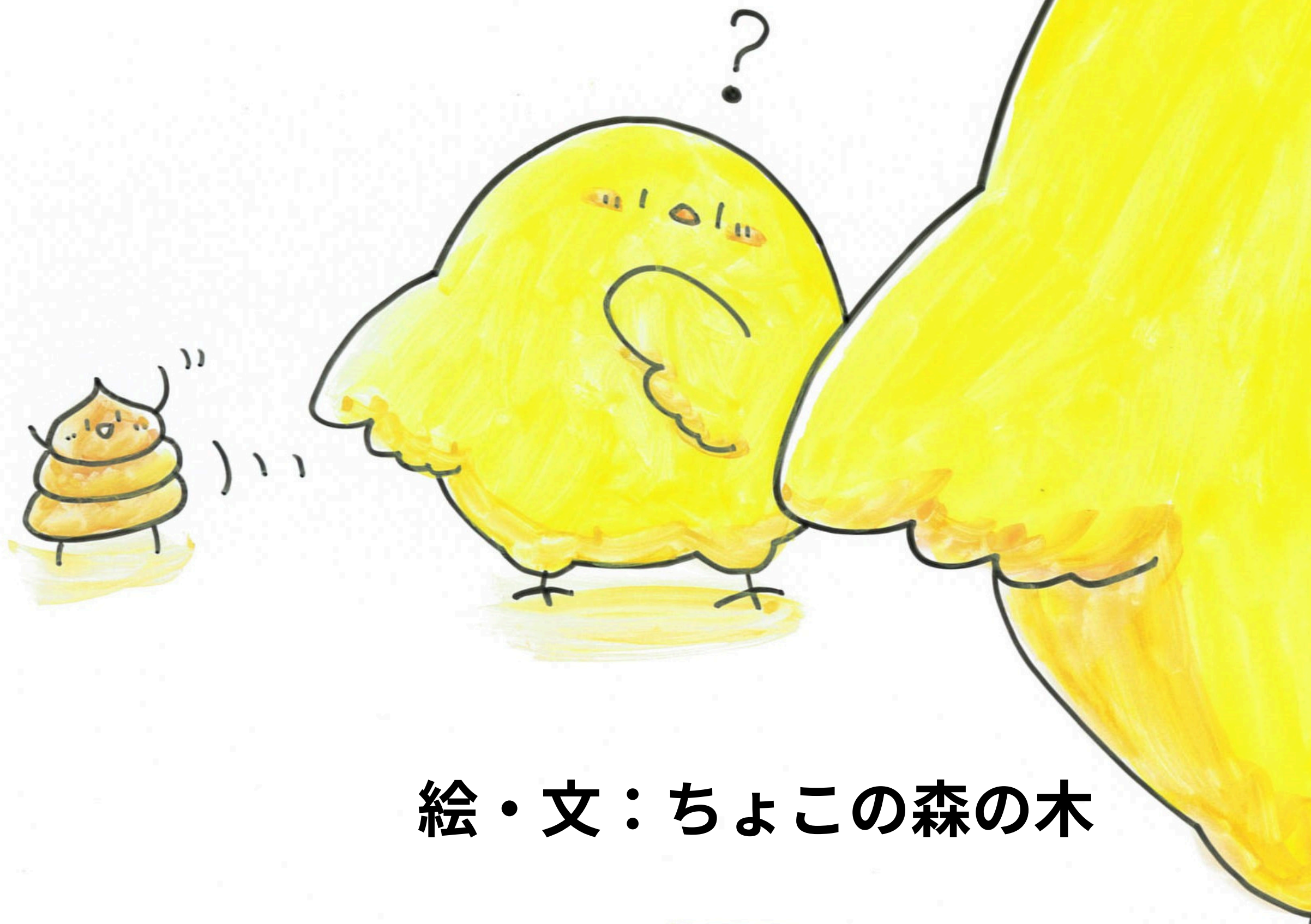
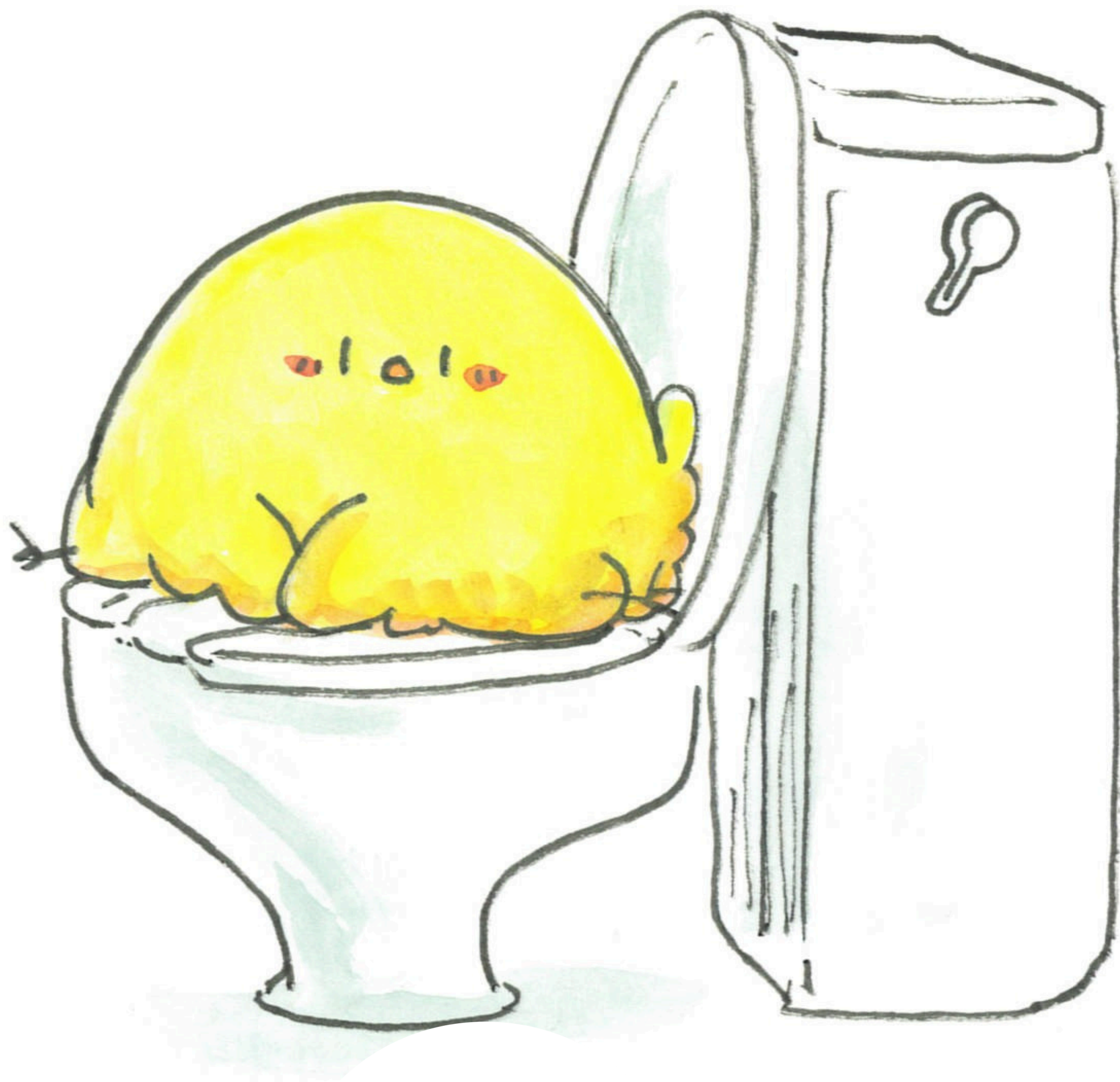


ぼくの うんち  
どこ 行ったの？



絵・文：ちょこの森の木



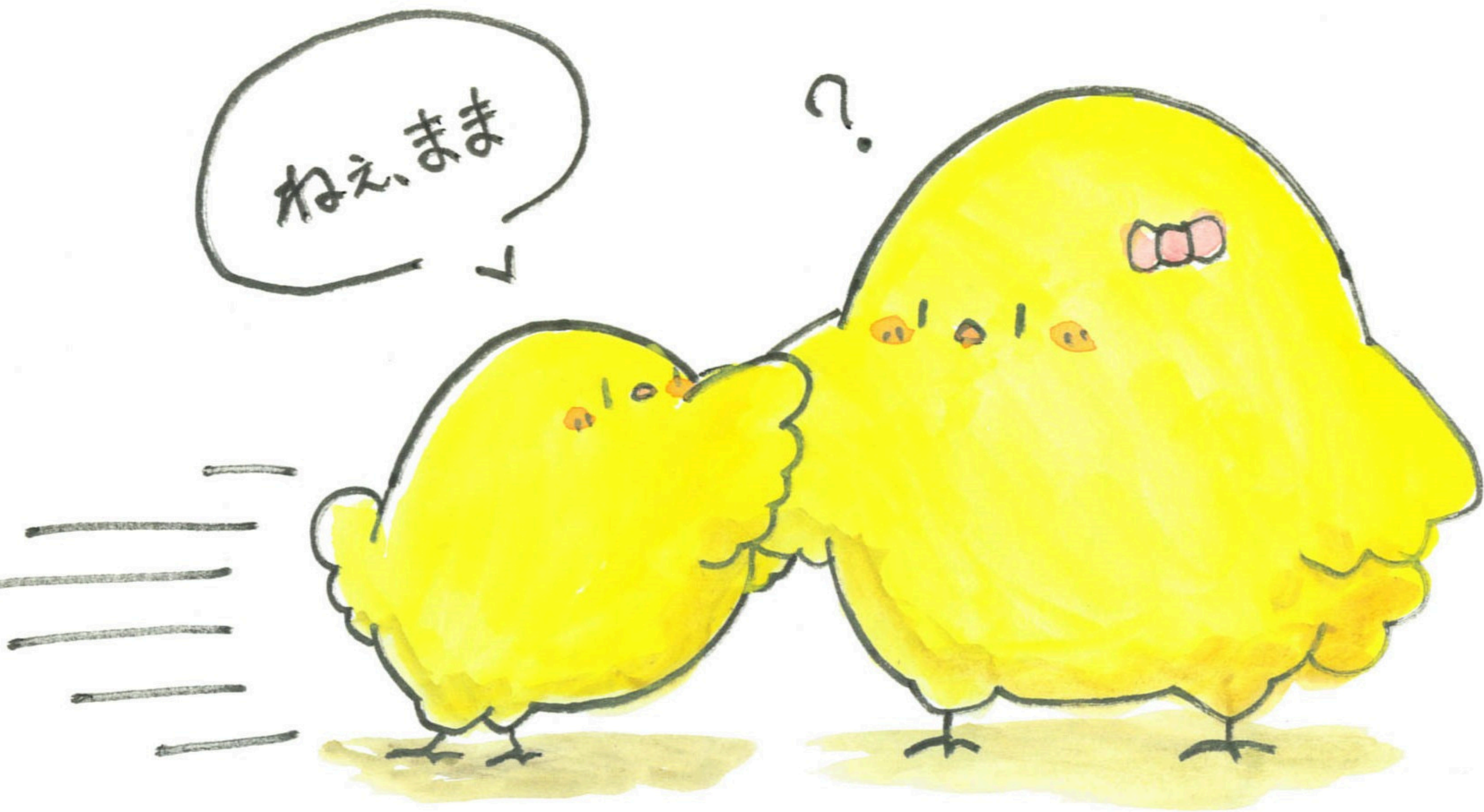


まいにち  
だれだってする うんち。



そういえば  
きみは このあと どこいくの？

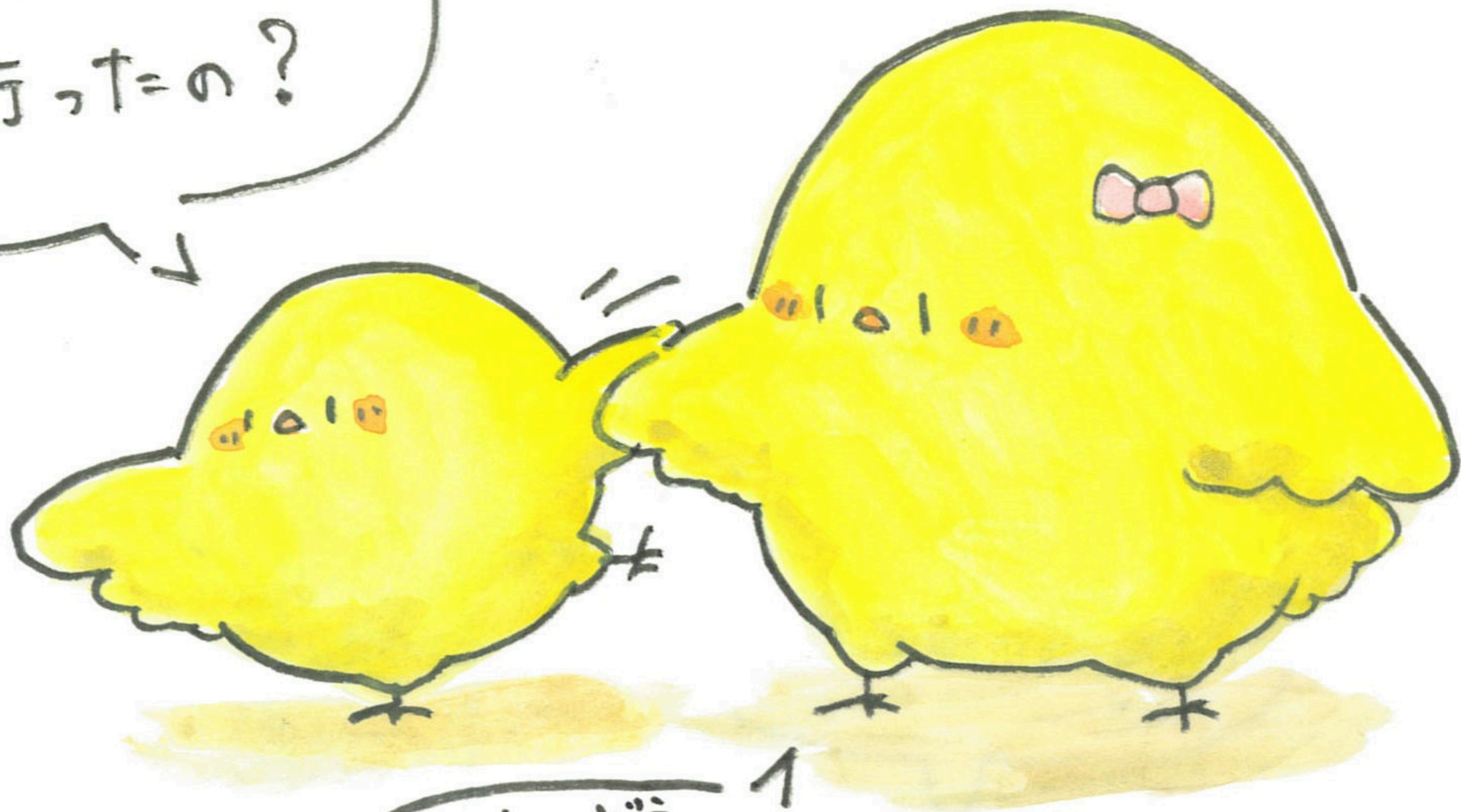




さっそく ままに きこう。



ぼくのうんち  
どこ行ったの？



げすいどう  
下水道よ。

「ぼくの うんち どこいったの。」

「げすいどうよ。」

下水道？



げすいどー？



キッチン



浴室



トイレ



生活排水を  
流す通道よ。

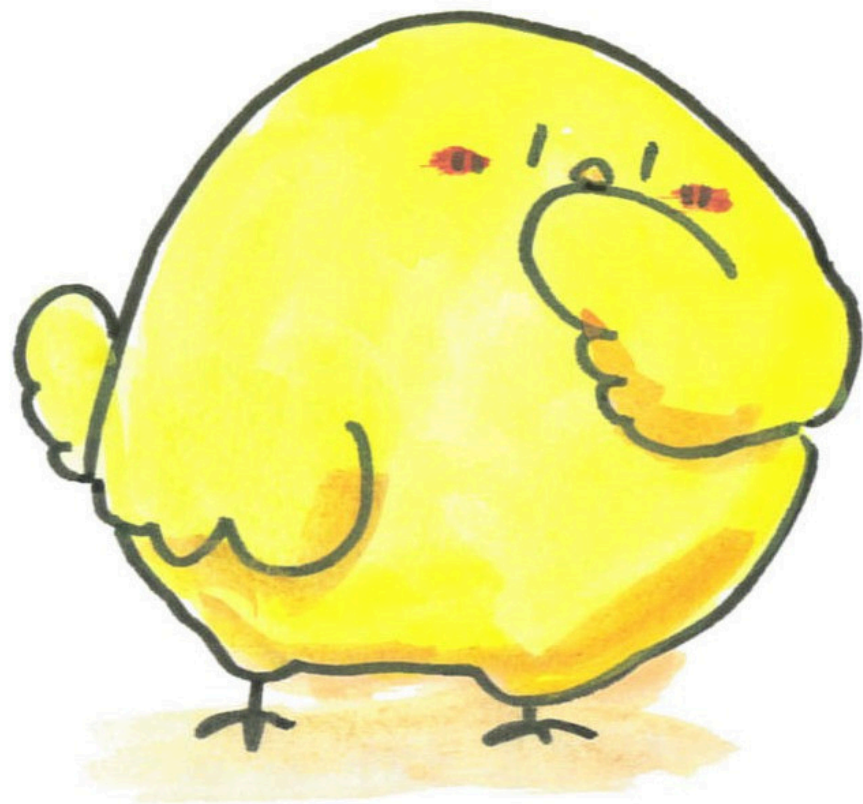
げすいどうは  
おふろの みずや  
だいいどころの あわも  
ぜんぶ いっしょに  
とおる みち らしい。



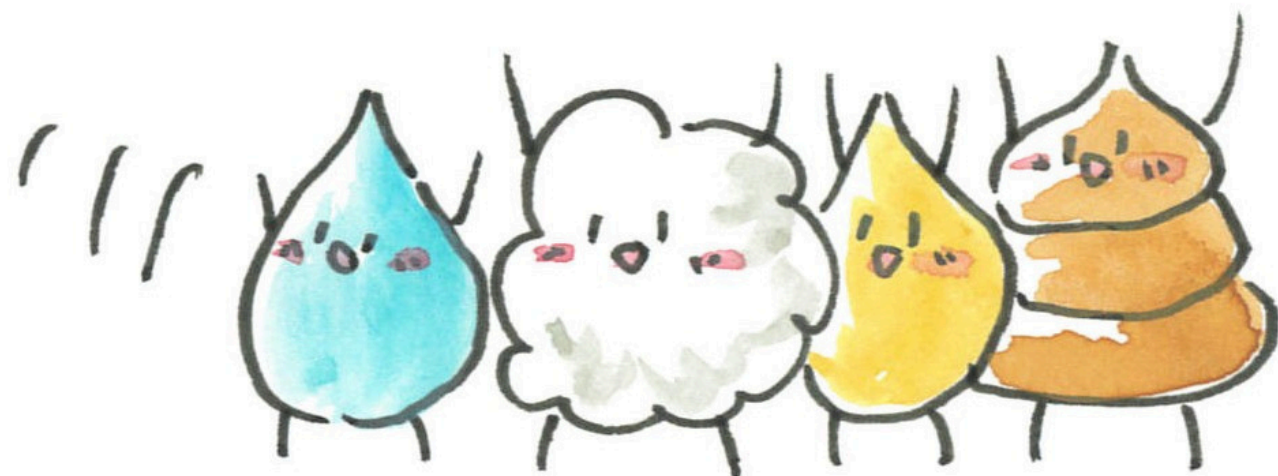
ほへ〜



じゃあ、ぼくのうんちは  
あわとかあせとか水とって、しゃに  
行ったのかい。

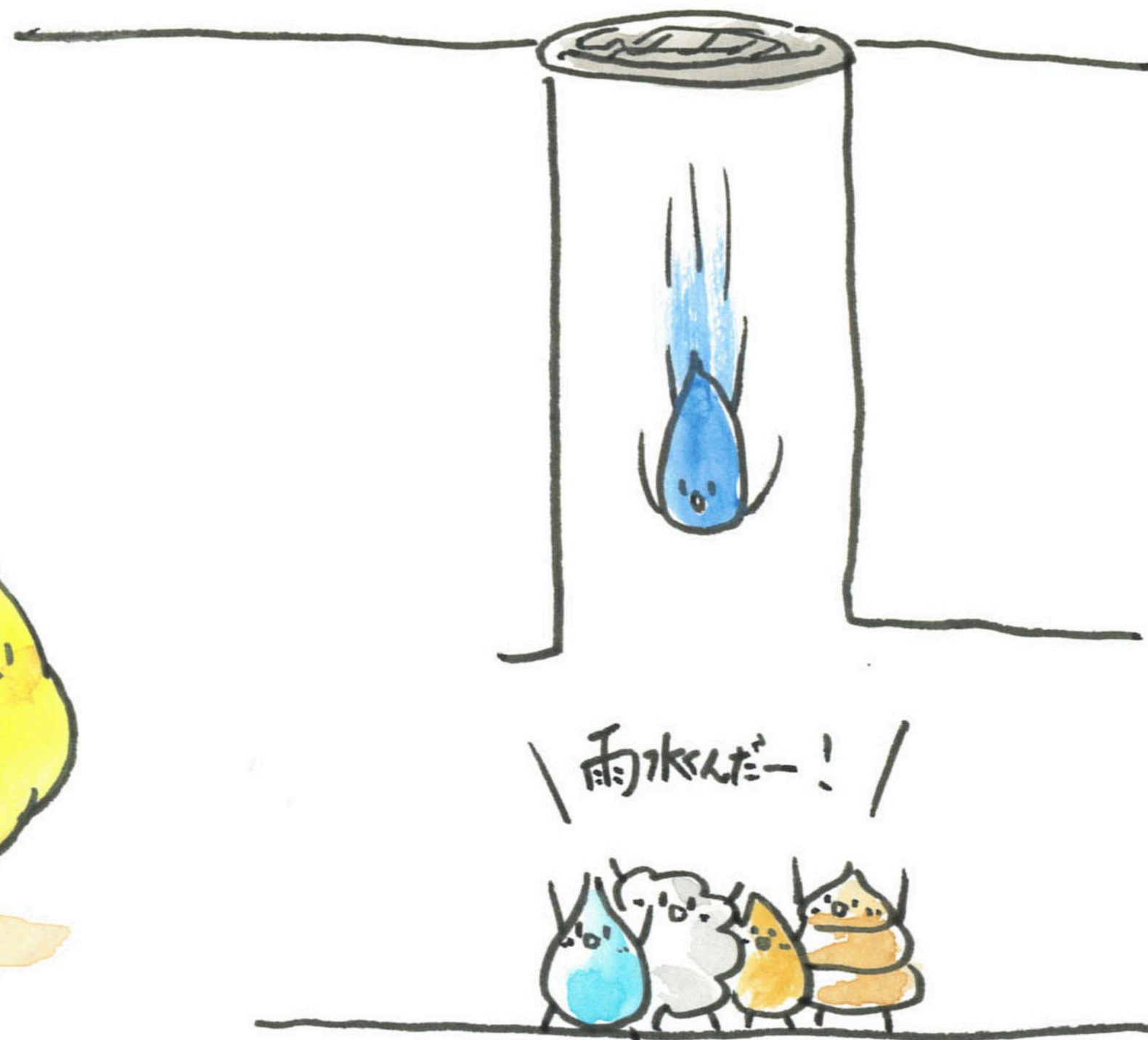


／行ってきま〜す／



いやあ ぼくの うんちは  
ほかにも なかまをつれて  
みずにながれたんだね。





下水道には 分流式(雨水●別)と合流式(雨水と一緒に)  
があって、23区とかは 早く下水道を完備したので  
後者がほぼ全ても。最近できたところほど、分流式ね。

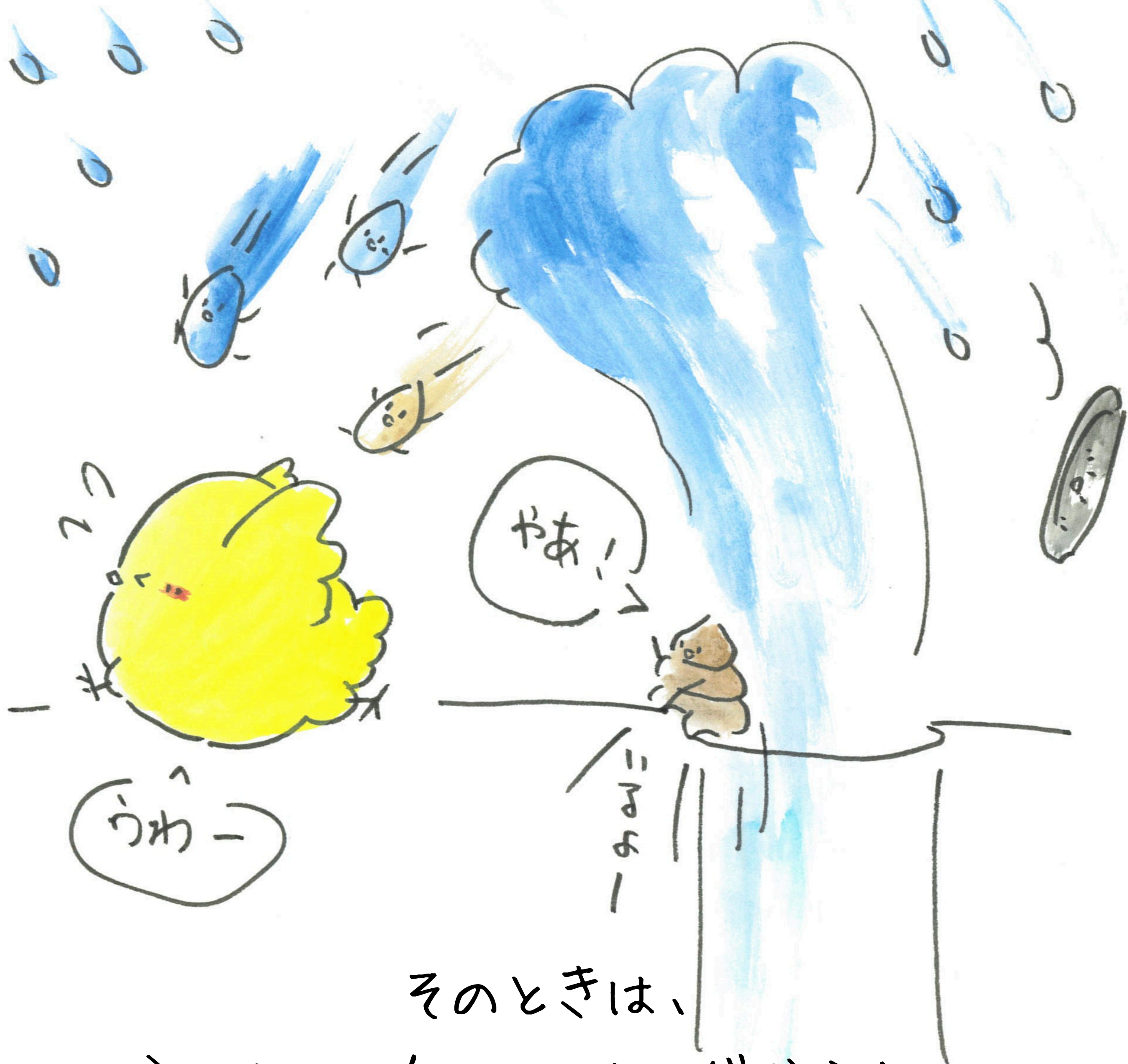
そのあと、  
あめのみずも、  
いっしょになるよ。



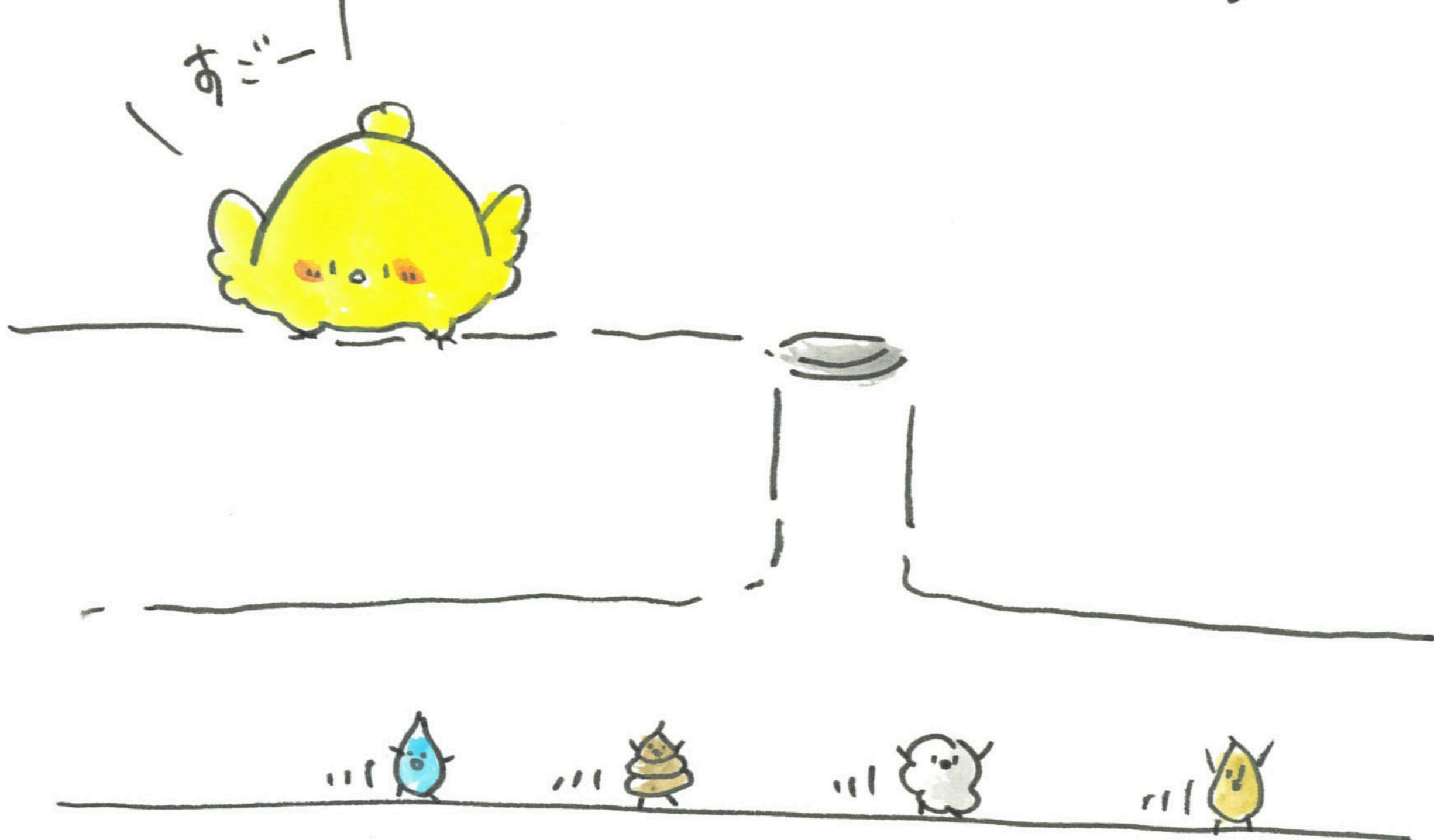


だから、おおあめるとき、  
とかいで みずがマンホールから  
でてくるときあるけど





そのときは、  
うんちくんも いっしょだからね。



貯水槽

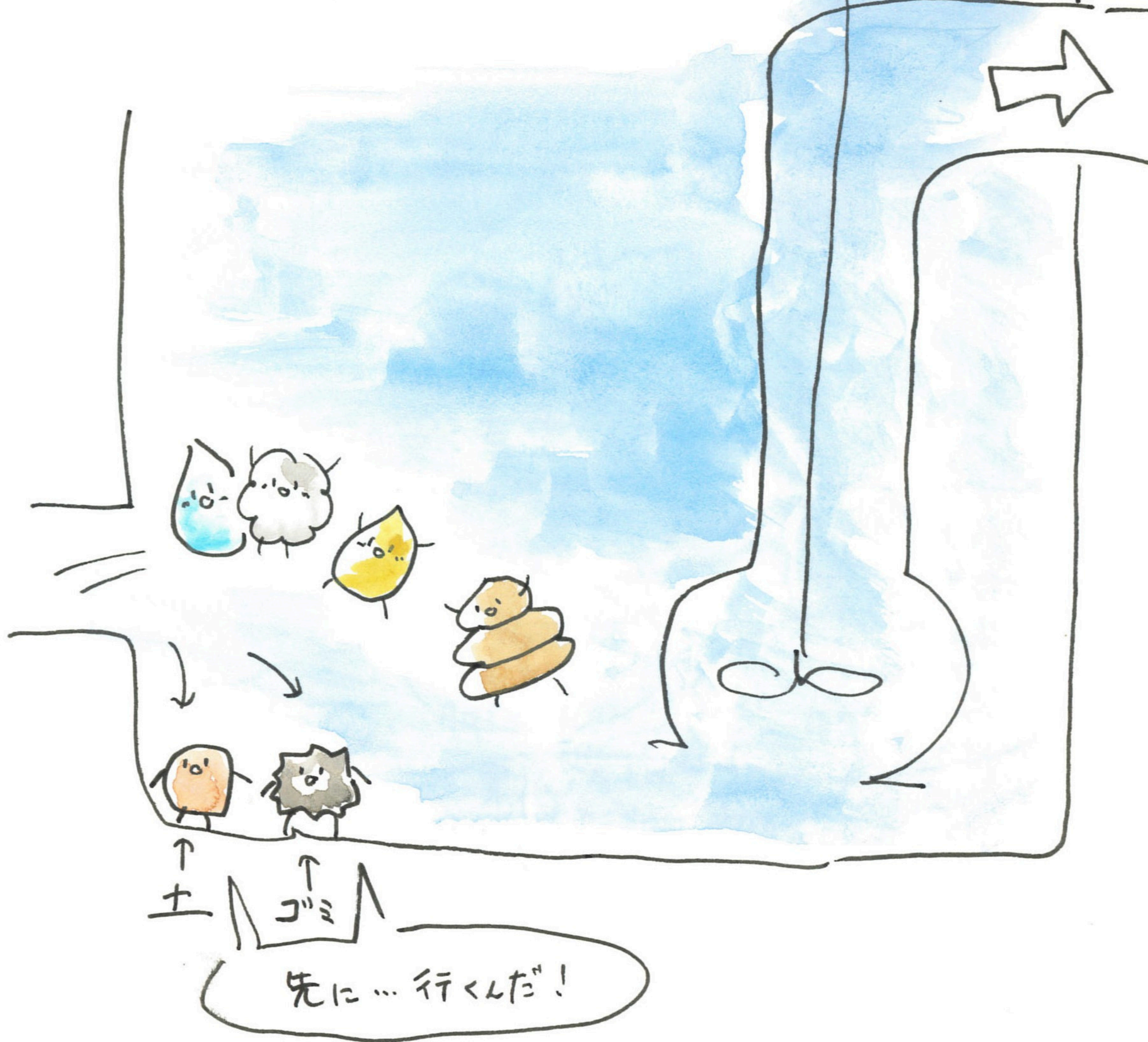
そうならないように、  
とうきょうは ちかに  
おおあめようの ちょすいそうを つくってるよ。





おおあめがなければ、  
みんな「みず　さいせい　センター」  
に　たどりつくよ。





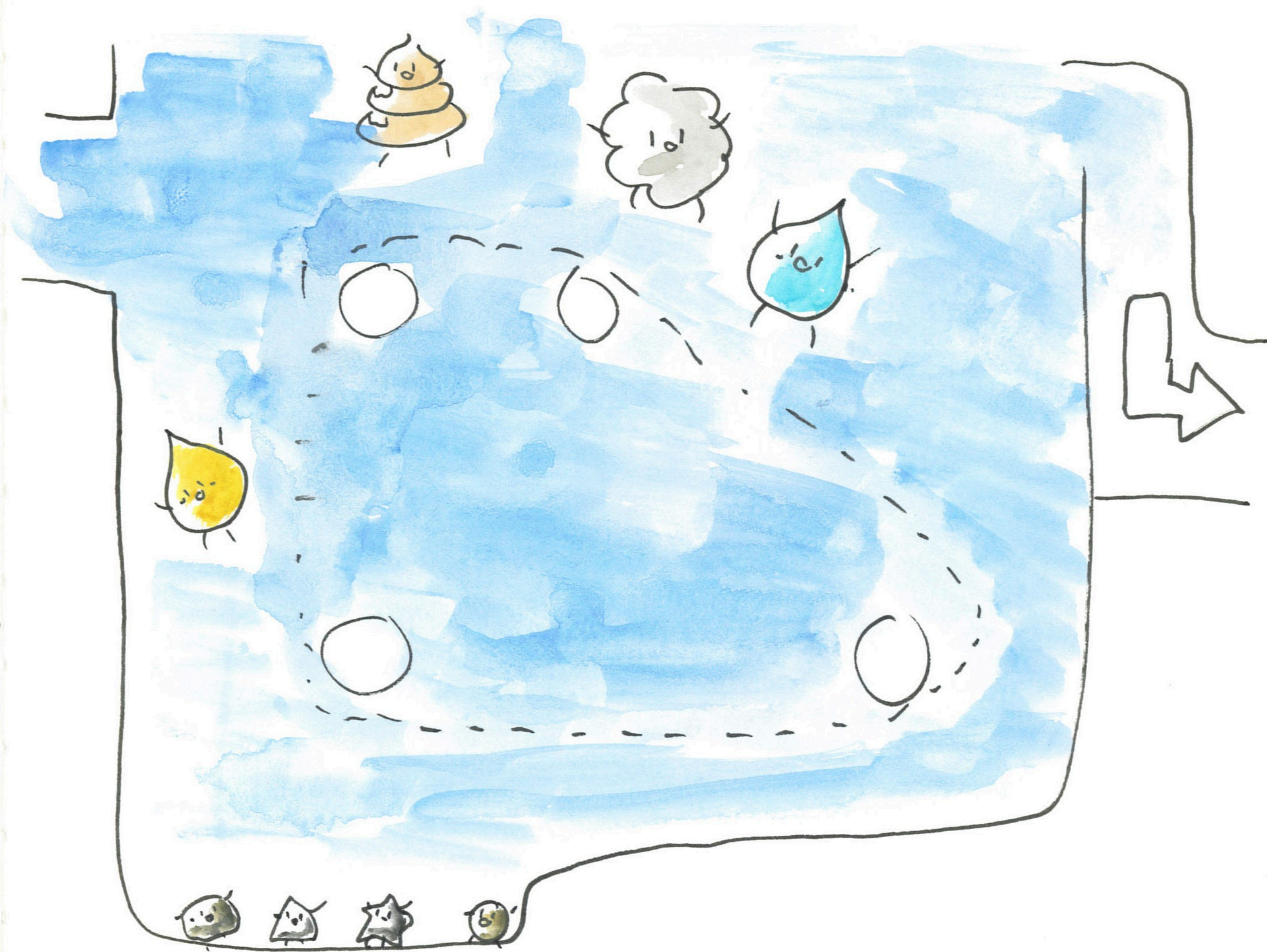
そこで ゴミとかよごれとか  
とりのぞいていくよ。





メインイベントは、 びせいぶつとか  
くうきを いっしょにまぜることかな。

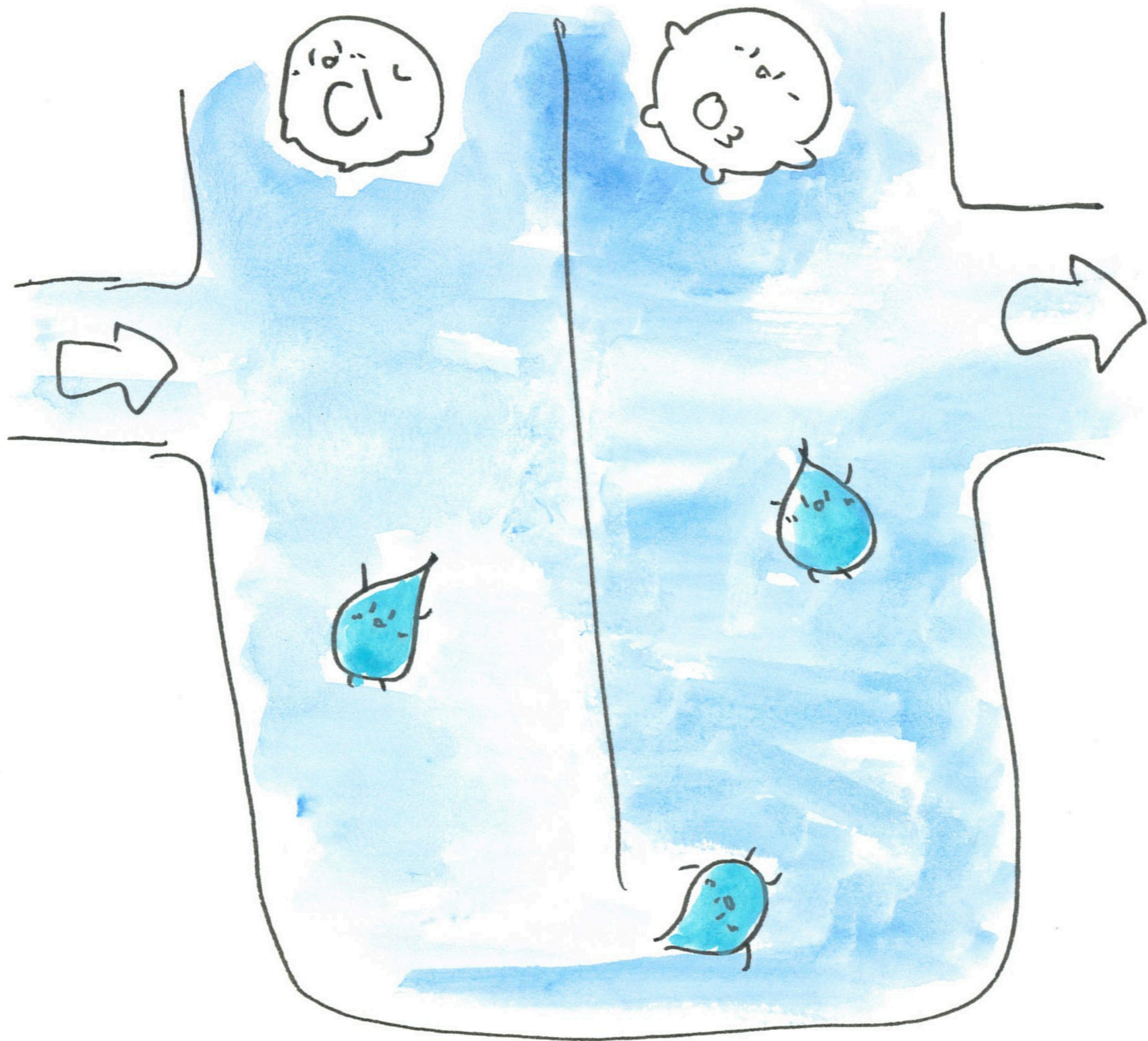




/ ニこで おわかれー! \

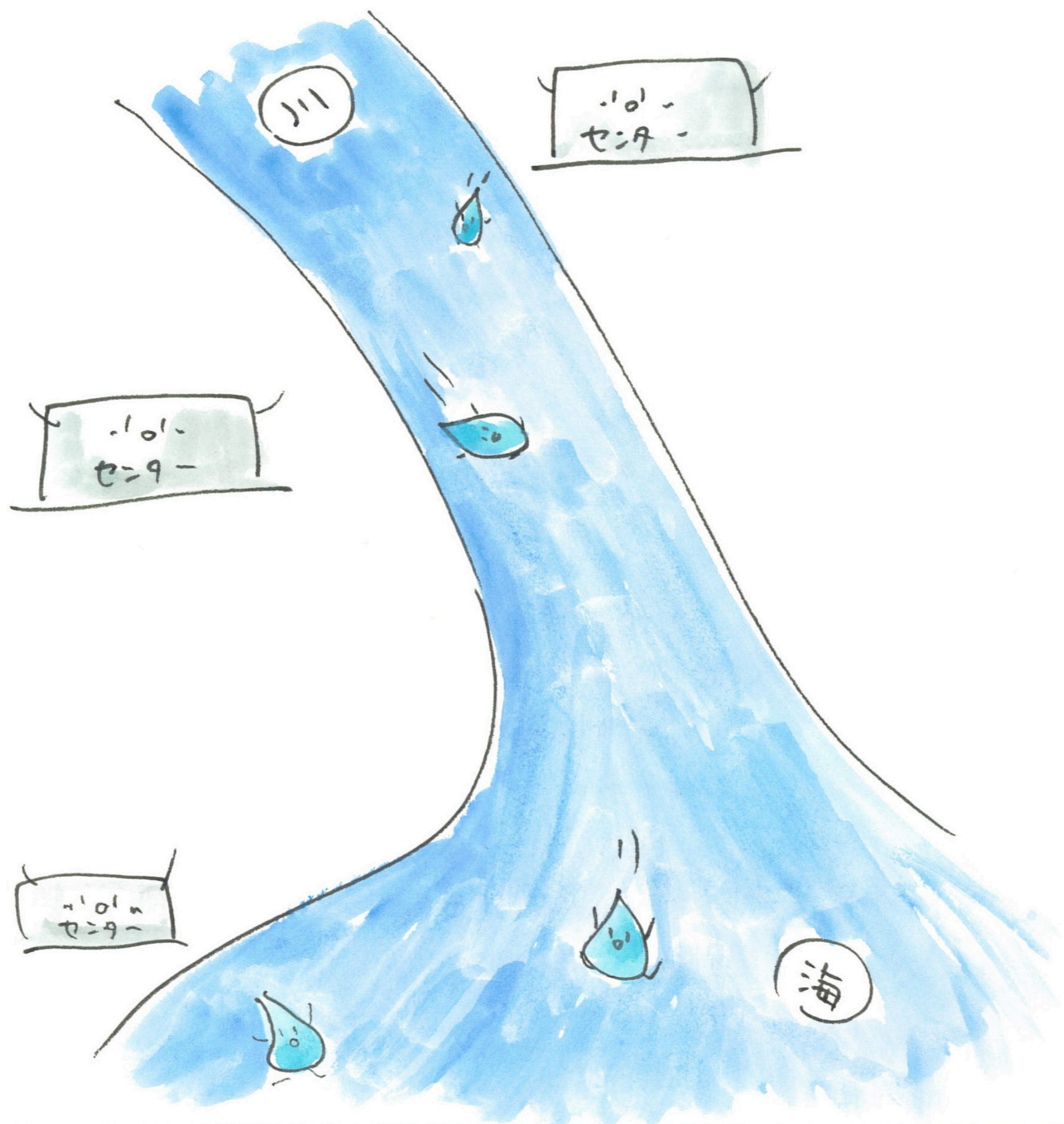
そうやって ニまかい よごれ とかも  
とりのぞいていくよ。





そうやってきれいになったみずを  
さいごに えんそやオゾンで"もっと  
きれい"にしたら



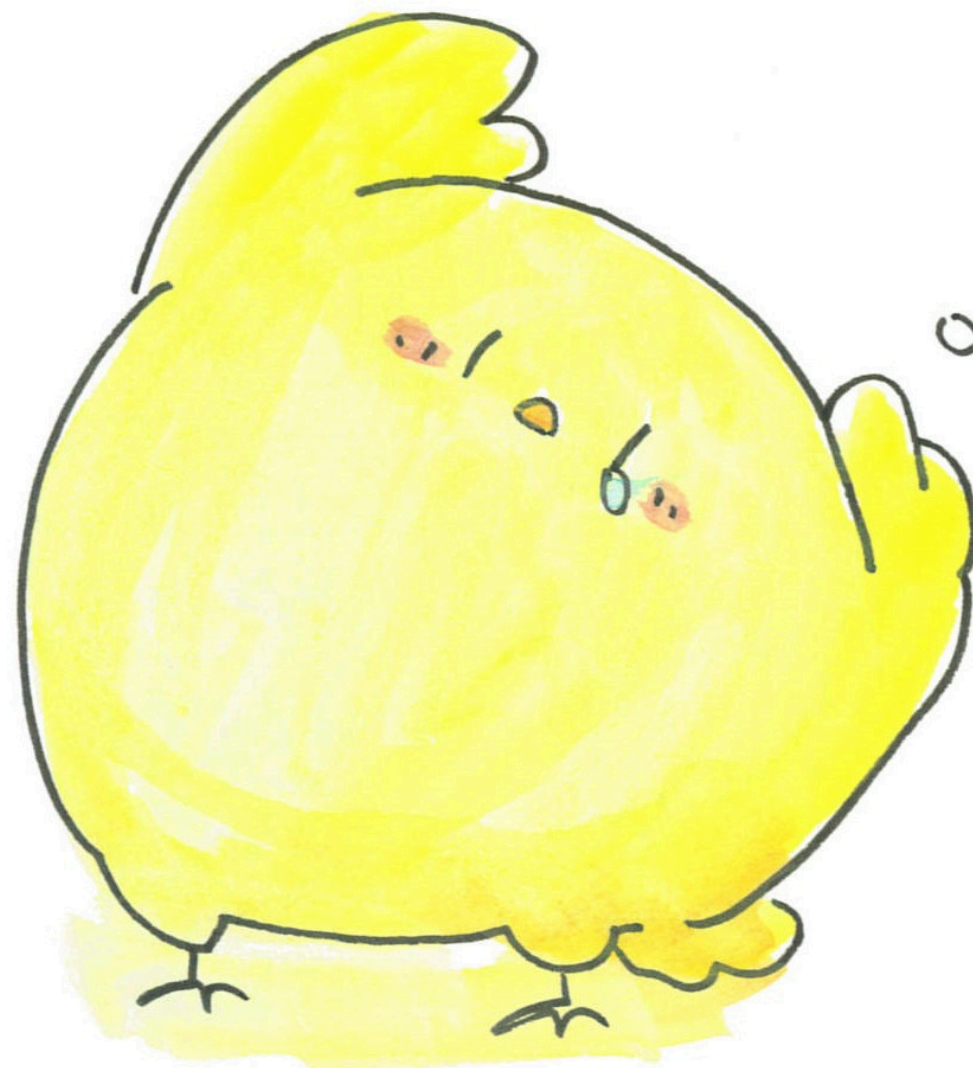


かわや、  
うみにながしていくよ。



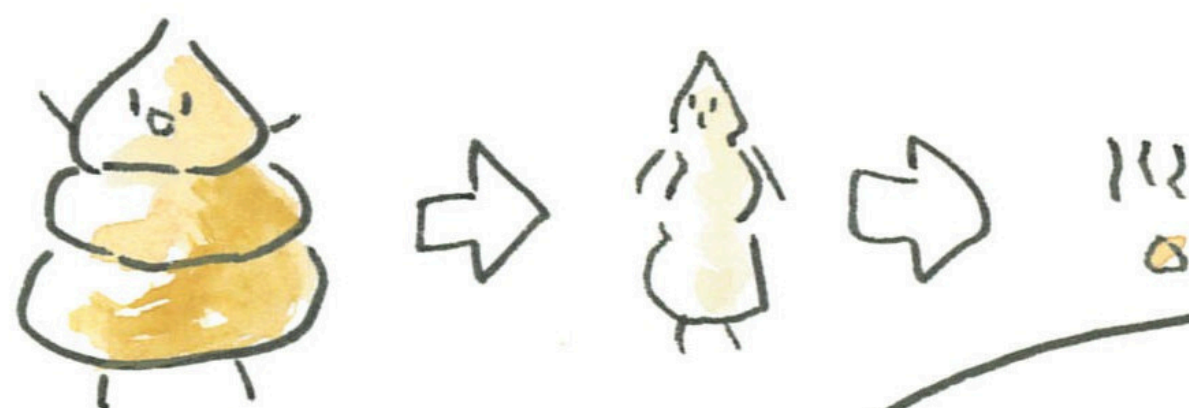
水か うみに行くのは  
わかったけど

✓



ぼくのうんちは…  
センターでしずんじゅうたうんちは  
どうなったの？

でも、それだとぼくの  
うんちはどうなったの？



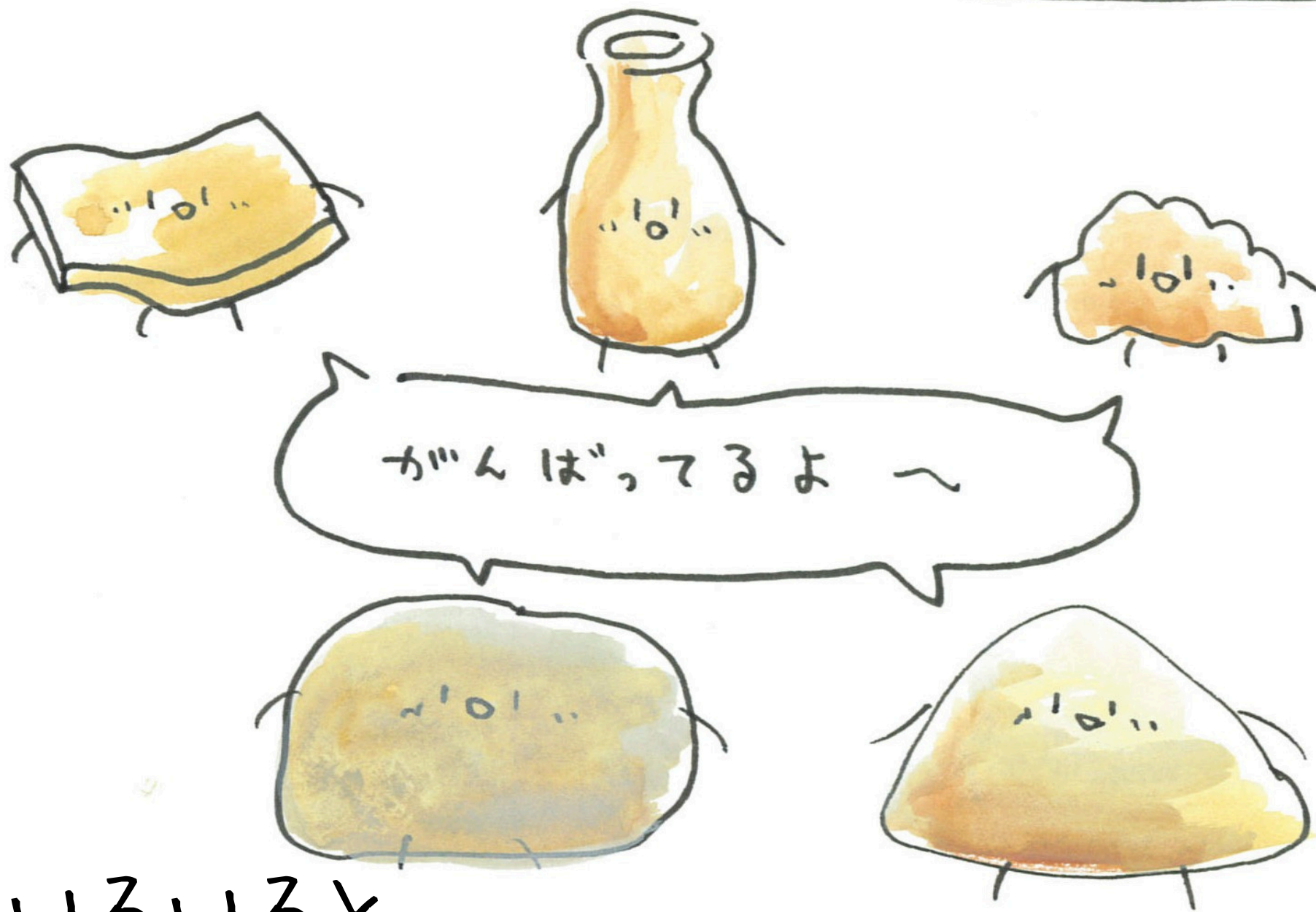
あなたのうちのカスは、  
水分をとって、焼かれて  
とても小さくなって...



あなたのうちのカスは...



れんがや花びんになったり、肥料になったり、  
セメントや建設資材になったりしているの。



いろいろと  
やくにたつものに  
かあったり  
しているよ。







じゃあ、ぼくのうんちくんも、  
どこかで だれかのやくに  
たっているかもしれない。ばいばい、うんちくん！





# PIYOPPO

LIBRARY



完

